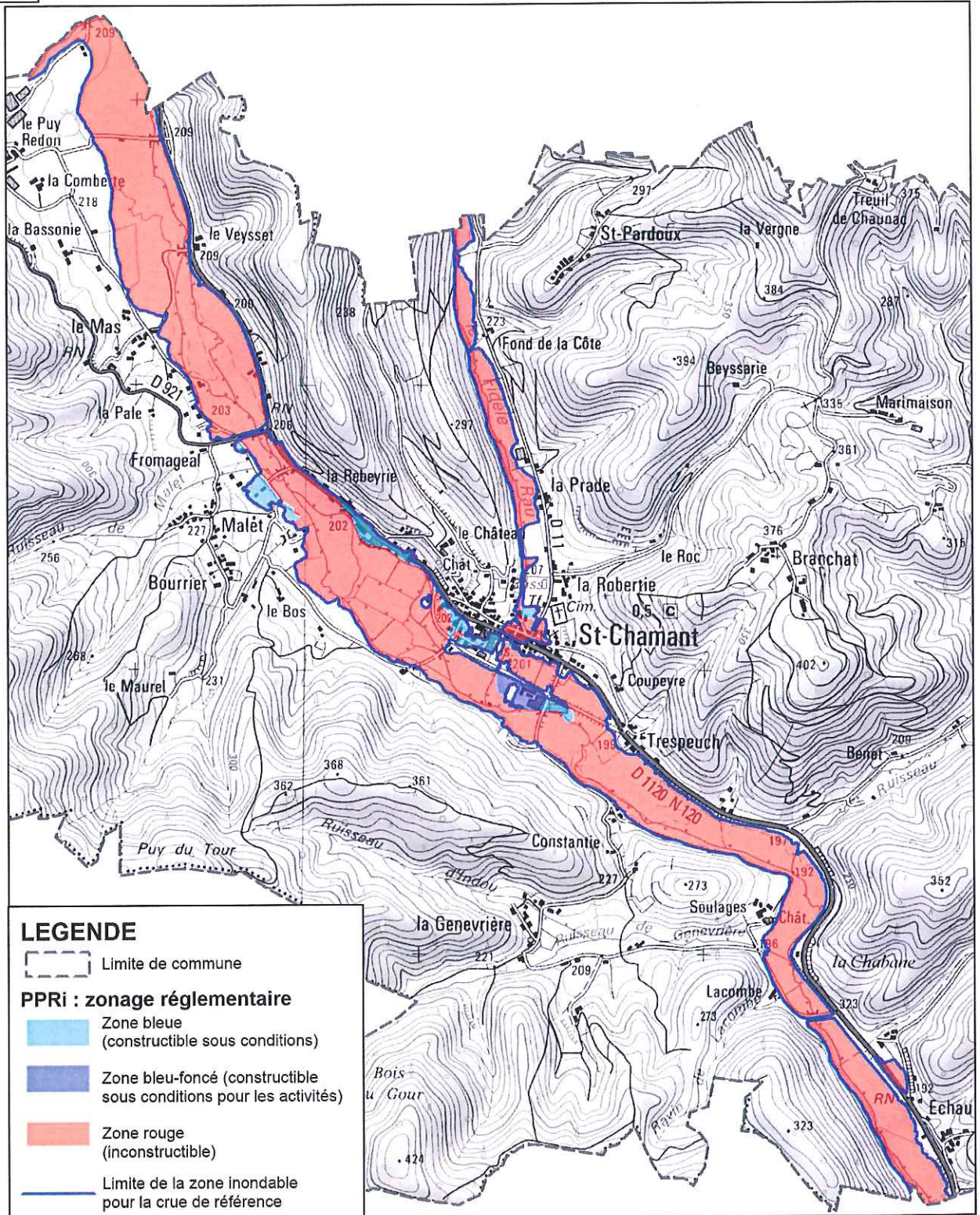


Bassin de la Dordogne et ses affluents

PPR inondation de la commune de SAINT-CHAMANT



Sources : DDT 19
 Copyright IGN (scan 25)
 PPRi bassin Dordogne et affluents
 Unité risques et hydraulique

Echelle : 1 / 20 000



Vu pour être annexé
 à notre arrêté en date de
 ce jour

TULLE, le 18 DEC. 2013
 Le Préfet
 Bruno DELSOL